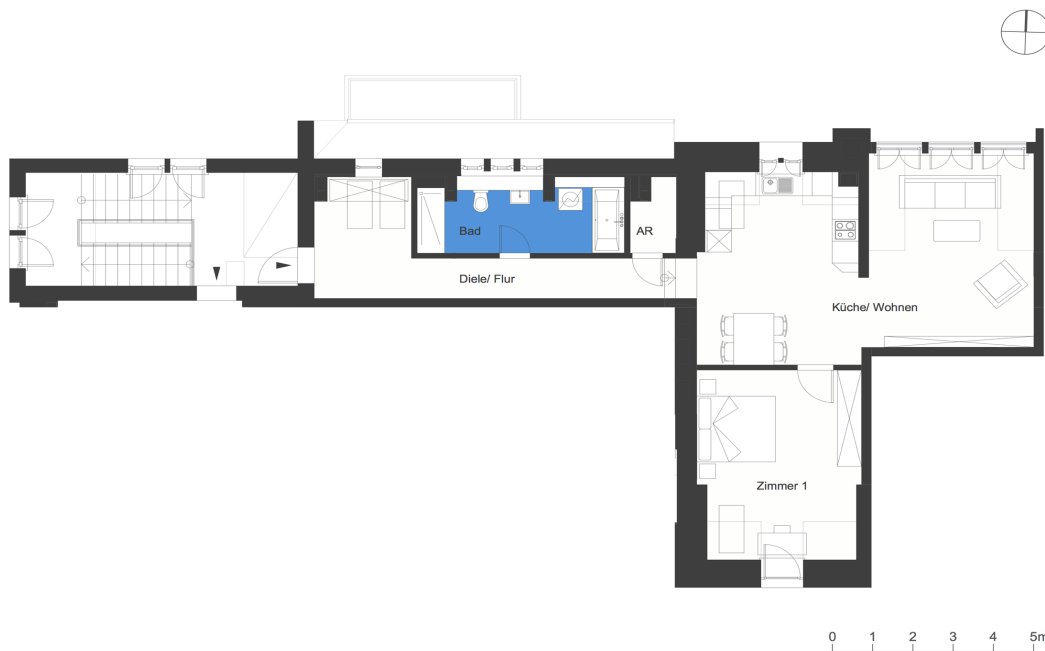
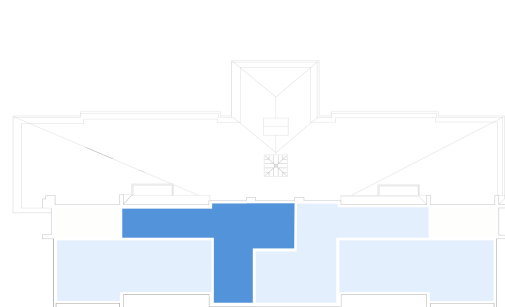


# Beelitz-Wäscherei | Wohnung 13

Wohnen im historischen Wäschereigebäude  
 Straße nach Fichtenwalde 15B, 14547 Beelitz-Heilstätten



2 Zimmer   DG	m <sup>2</sup>
Diele	15,71
Badezimmer	10,5
Wohnküche	43,15
Abstellraum	2,02
Zimmer	19,92
<b>Wohnfläche netto</b>	<b>91,3</b>
Terrasse (50%)	6
<b>Wohnfläche gesamt</b>	<b>97,3</b>



Das Bild- und Planmaterial dient der vorläufigen Illustration des Vorhabens. Abweichungen in einem späteren Planungsstadium bleiben ausdrücklich vorbehalten. Geringe Flächenabweichungen sind innerhalb eines Grundrisstyps möglich. Alle Maßangaben sind ca. Maße. Aufgrund technischer Erfordernisse können ggfs. Teilbereiche abgekoffert und Decken abgehängt werden.

Die Terrassen und Balkone werden zu 50% angerechnet.