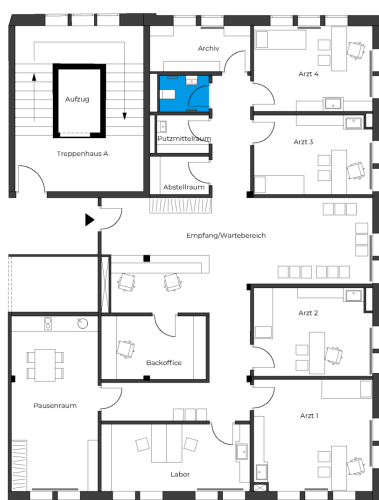


# Ärztehaus | Arztpraxis 5

Ärztehaus

Straße am Bahnhof 4, 14547 Beelitz-Heilstätten

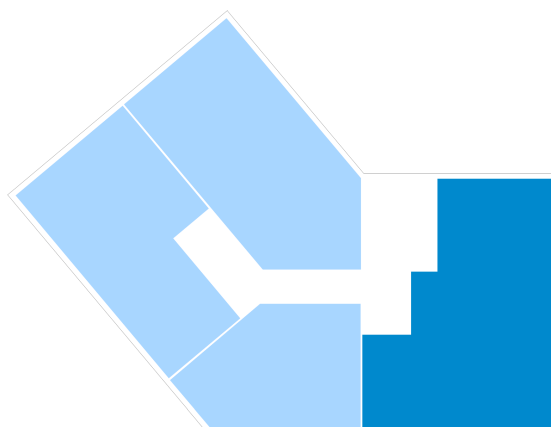


0 1 2 3 4 5 m

8 Zimmer | 2. OG m<sup>2</sup>

Mietfläche netto 202,02

**Mietfläche gesamt 213,24**



Das Bild- und Planmaterial dient der vorläufigen Illustration des Vorhabens. Abweichungen in einem späteren Planungsstadium bleiben ausdrücklich vorbehalten. Geringe Flächenabweichungen sind innerhalb eines Grundrisstyps möglich. Alle Maßangaben sind ca. Maße. Aufgrund technischer Erfordernisse können ggfs. Teilbereiche abgeköffert und Decken abgehängt werden.

Die Terrassen und Balkone werden zu 50% angerechnet.