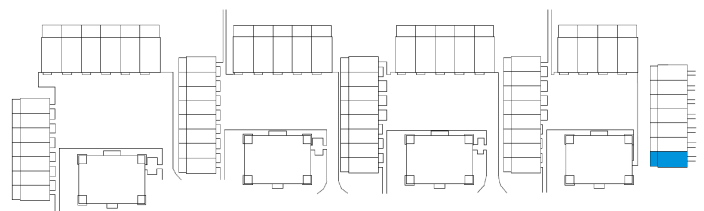


Ahornhöfe - Scheunen & Remisen | Remise 5 | Haus G

Wohnen in den Ahornhöfen
 Am Lindensteg 6 G, 14547 Beelitz-Heilstätten



4 Zimmer	m ²
Diele	10,04
Flur	4,85
Badezimmer 1	3,41
Badezimmer 2	12,79
Wohnküche	26,95
Küche	6,85
Abstellraum	5,86
Zimmer 1	17,91
Zimmer 2	17,93
Zimmer 3	13,26
Wohnfläche netto	119,85
Terrasse (50%)	7,44
Wohnfläche gesamt	127,29



Das Bild- und Planmaterial dient der vorläufigen Illustration des Vorhabens. Abweichungen in einem späteren Planungsstadium bleiben ausdrücklich vorbehalten. Geringe Flächenabweichungen sind innerhalb eines Grundrisstyps möglich. Alle Maßangaben sind ca. Maße. Aufgrund technischer Erfordernisse können ggfs. Teilbereiche abgekoffert und Decken abgehängt werden.

Die Terrassen und Balkone werden zu 50% angerechnet.