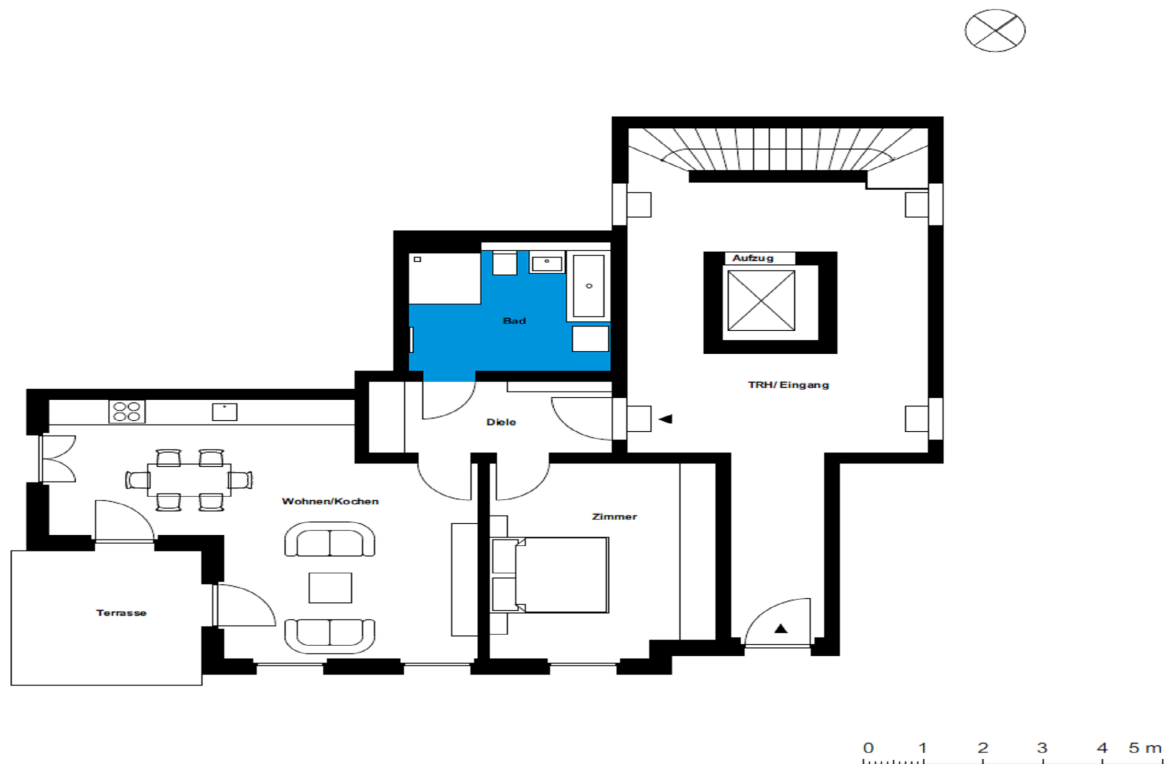
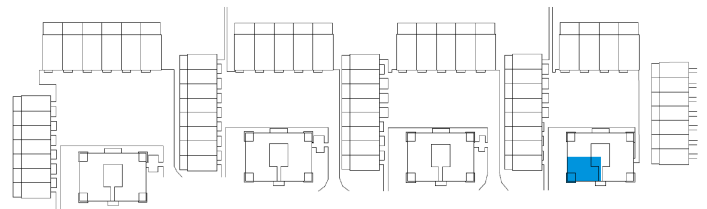


# Ahornhöfe - Wohnhäuser | Wohnhaus 4 | Wohnung 01

Wohnen in den Ahornhöfen  
Ahornweg 2, 14547 Beelitz-Heilstätten



2 Zimmer   EG	m <sup>2</sup>
Diele	6,47
Badezimmer	10,05
Wohnküche	32,4
Zimmer	17,14
<b>Wohnfläche netto</b>	<b>66,06</b>
Terrasse (50%)	5,17
<b>Wohnfläche gesamt</b>	<b>71,23</b>



Das Bild- und Planmaterial dient der vorläufigen Illustration des Vorhabens. Abweichungen in einem späteren Planungsstadium bleiben ausdrücklich vorbehalten. Geringe Flächenabweichungen sind innerhalb eines Grundrisstyps möglich. Alle Maßangaben sind ca. Maße. Aufgrund technischer Erfordernisse können ggfs. Teilbereiche abgekoffert und Decken abgehängt werden.

Die Terrassen und Balkone werden zu 50% angerechnet.