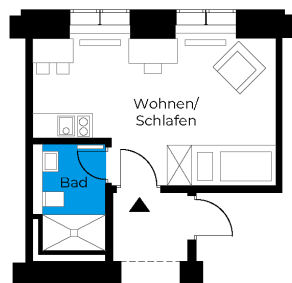


# Beelitz-Waldresidenz | möbliertes Apartment 119

Möblierte Apartments und Gewerbe in historischem Denkmal  
 Dr. Herrmann-Straße 4g, 14547 Beelitz-Heilstätten

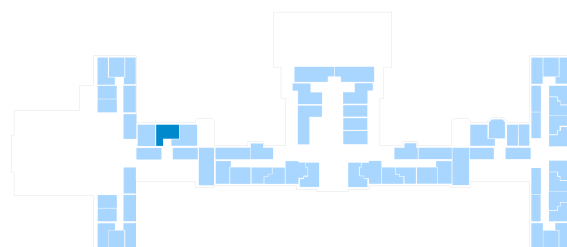


## 1 Zimmer Wohnung | 1. OG m<sup>2</sup>

Badezimmer 4,71  
 Wohnzimmer 20

Wohnfläche netto 24,71

**Wohnfläche gesamt 24,71**



Das Bild- und Planmaterial dient der vorläufigen Illustration des Vorhabens. Abweichungen in einem späteren Planungsstadium bleiben ausdrücklich vorbehalten. Geringe Flächenabweichungen sind innerhalb eines Grundrisstyps möglich. Alle Maßangaben sind ca. Maße. Aufgrund technischer Erfordernisse können ggfs. Teilbereiche abgekoffert und Decken abgehängt werden.

Die Terrassen und Balkone werden zu 50% angerechnet.