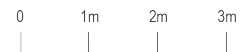
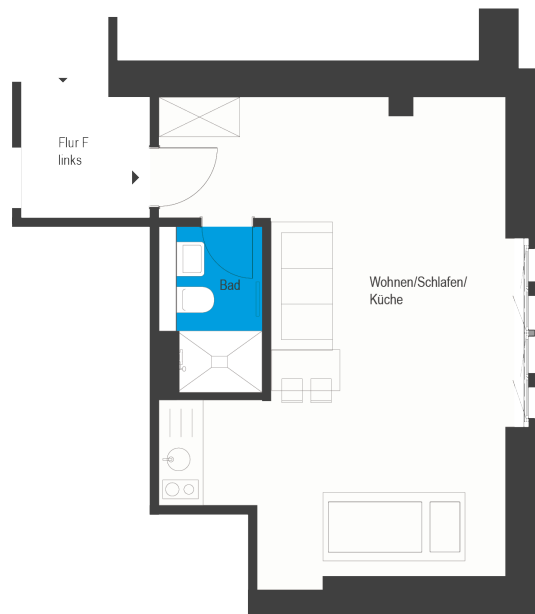
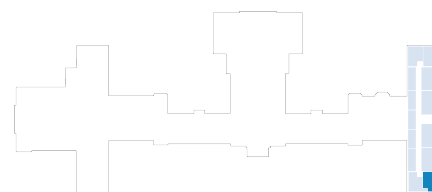


# Beelitz-Waldresidenz | Möbliertes Apartment 108

Möblierte Apartments und Gewerbe in historischem Denkmal  
 Dr. Herrmann-Straße 4b, 14547 Beelitz-Heilstätten



| 1 Zimmer Wohnung   DG    | m <sup>2</sup> |
|--------------------------|----------------|
| Badezimmer               | 3,38           |
| Wohnzimmer               | 29,21          |
| <b>Wohnfläche netto</b>  | <b>32,59</b>   |
| <b>Wohnfläche gesamt</b> | <b>32,59</b>   |



Das Bild- und Planmaterial dient der vorläufigen Illustration des Vorhabens. Abweichungen in einem späteren Planungsstadium bleiben ausdrücklich vorbehalten. Geringe Flächenabweichungen sind innerhalb eines Grundrisstyps möglich. Alle Maßangaben sind ca. Maße. Aufgrund technischer Erfordernisse können ggfs. Teilbereiche abgekoffert und Decken abgehängt werden.

Die Terrassen und Balkone werden zu 50% angerechnet.