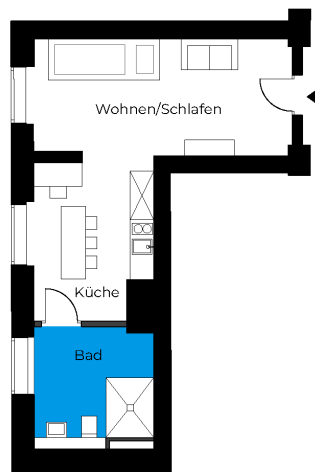
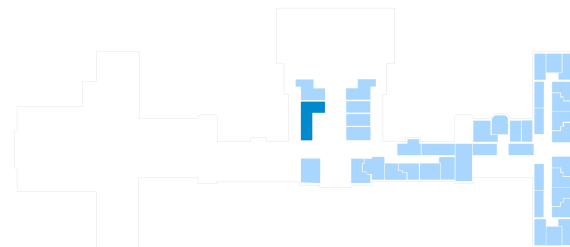


Beelitz-Waldresidenz | Möbliertes Apartment 2

Möblierte Apartments und Gewerbe in historischem Denkmal
 Dr. Herrmann-Straße 4, 14547 Beelitz-Heilstätten



1,5 Zimmer EG	m ²
Badezimmer	8,68
Küche	11,43
Wohnzimmer	18,77
<u>Wohnfläche netto</u>	<u>38,88</u>
<u>Wohnfläche gesamt</u>	<u>38,88</u>



Das Bild- und Planmaterial dient der vorläufigen Illustration des Vorhabens. Abweichungen in einem späteren Planungsstadium bleiben ausdrücklich vorbehalten. Geringe Flächenabweichungen sind innerhalb eines Grundrisstyps möglich. Alle Maßangaben sind ca. Maße. Aufgrund technischer Erfordernisse können ggfs. Teilbereiche abgekoffert und Decken abgehängt werden.

Die Terrassen und Balkone werden zu 50% angerechnet.