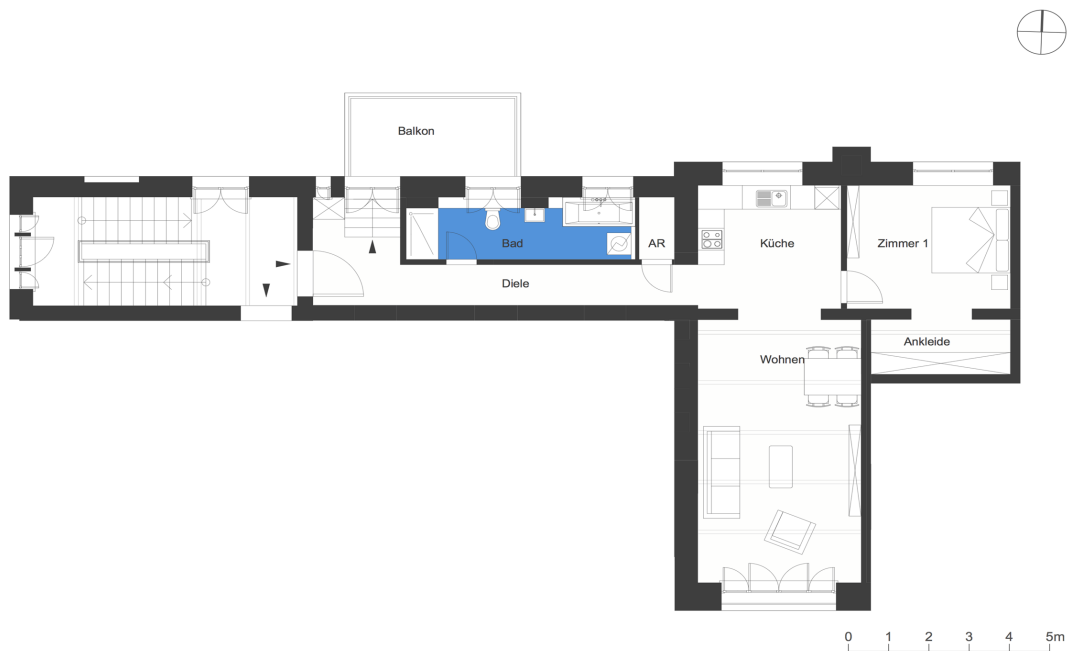
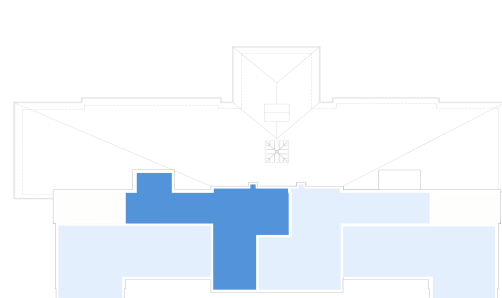


# Beelitz-Wäscherei | Wohnung 09

Wohnen im historischen Wäschereigebäude  
Straße nach Fichtenwalde 15B, 14547 Beelitz-Heilstätten



2 Zimmer   1 OG	m <sup>2</sup>
Diele	16,85
Badezimmer	8,76
Küche	12,15
Abstellraum	1,48
Wohnzimmer	29,21
Zimmer	15,2
Kammer	6,7
<b>Wohnfläche netto</b>	<b>90,35</b>
Terrasse (50%)	5
<b>Wohnfläche gesamt</b>	<b>95,35</b>



Das Bild- und Planmaterial dient der vorläufigen Illustration des Vorhabens. Abweichungen in einem späteren Planungsstadium bleiben ausdrücklich vorbehalten. Geringe Flächenabweichungen sind innerhalb eines Grundrisstyps möglich. Alle Maßangaben sind ca. Maße. Aufgrund technischer Erfordernisse können ggfs. Teilbereiche abgekoffert und Decken abgehängt werden.

Die Terrassen und Balkone werden zu 50% angerechnet.